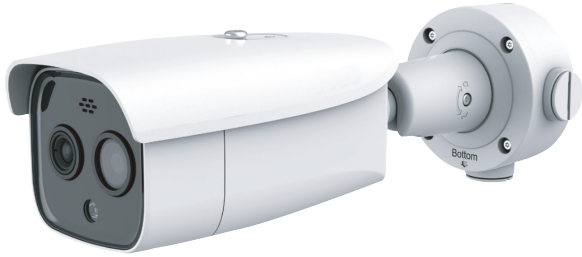


DV-QIHB(T3643)

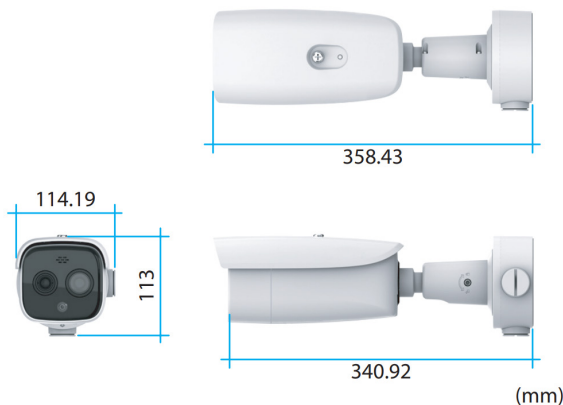
4M QHD 네트워크 IR 열화상 볼렛 카메라



A. 제품특성

- 1/2.7" Progressive Scan CMOS 센서
- 열감도 : 40mK
- 적외선 투광거리 최대 30m
- DDE, AGC, 3D DNR
- -20°C to 150°C 온도 탐지 범위, ± 8°C 정확도
- 화재 탐지 및 VCA AI DEEP Learning
- 최대 20개 온도 탐지 영역 및 포인트
- POE (802.3af) 지원, 적외선 투광기 지원
- 2 Alarm IN/OUT

B. 외관도



C. 제품 사양

Camera

Sensor	1/2.7" Progressive Scan CMOS, 2688 × 1520
조도	Color: 0.0176 Lux @ (F2.25, AGC ON) B/W: 0.0035 Lux @ (F2.25, AGC ON)
Shutter	1 s to 1/100,000 s
Lens	F1.6, 6.4 mm(53.0° x 28.0°)
적외선 투광거리	최대 30 m

열화상 모듈

촬상소자	VOx Uncooled Focal Plane Arrays, 256 × 192, 12 μm Pixel Pitch
파장	8 μm ~ 14 μm
열감도/NETD	< 40 mK (25°C, F1.0)
Lens	F1.0, 6.9mm(24.9° x 18.7°)
Digital zoom	x2, x4

AI 및 온도 알람

AI 기능	라인 침범, 영역 침범, 영역 이탈 등
온도 알람	10 포인트, 10 영역, 1 라인
온도 탐지 범위	-20°C to 150°C (-4°F to 302°F)
온도 정확도	± 8°C

Network

Protocols	IPv4/IPv6, HTTP, HTTPS, 802.1x, Qos, FTP, SMTP, UPnP, SNMP, DNS, DDNS, NTP, RTSP, RTCP, RTP, TCP, UDP, IGMP, ICMP, DHCP, PPPoE, Bonjour, SFTP, SRTP
응용프로그램 인터페이스	CGI, RTSP, ONVIF 지원
영상 압축 포맷	Main Stream: H.265/H.264 Sub-Stream: H.265/H.264/MJPEG
메인 스트리밍	Thermal: 30 fps (1280 × 720, 704 × 576, 640 × 512, 320 × 240) Optical: 30 fps (2688 × 1520, 1920 × 1080, 1280 × 720)
서브 스트리밍	Thermal: 30 fps (704 × 576, 640 × 512, 320 × 240) Optical: 30 fps (704 × 480, 352 × 240)
오디오 압축 포맷	G.722.1/G.711ulaw/G.711alaw/MP2L2/G.726/PCM

Interface

Alarm I/O	2 alarm-in / 2 alarm-out
Audio Input	1, 3.5 mm Mic in/Line in interface Line input: 2 to 2.4 V [p-p], output impedance: 1 KΩ ± 10%
Audio Output	Linear level, impedance: 600 Ω
이더넷 포트	1, RJ45 10 M/100 M Self-adaptive Ethernet interface.

General

소비전력	12VDC ±25%: 0.5A, Max. 6, PoE (IEEE802.3at)
사용환경	온도: -40°C to 65°C (-40°F to 149°F) 습도: 95% or less
방수방진 등급	IP67 Standard
Dimensions (Ø x H)	358.43mm x 114.19mm x 113mm
Weight	1550g