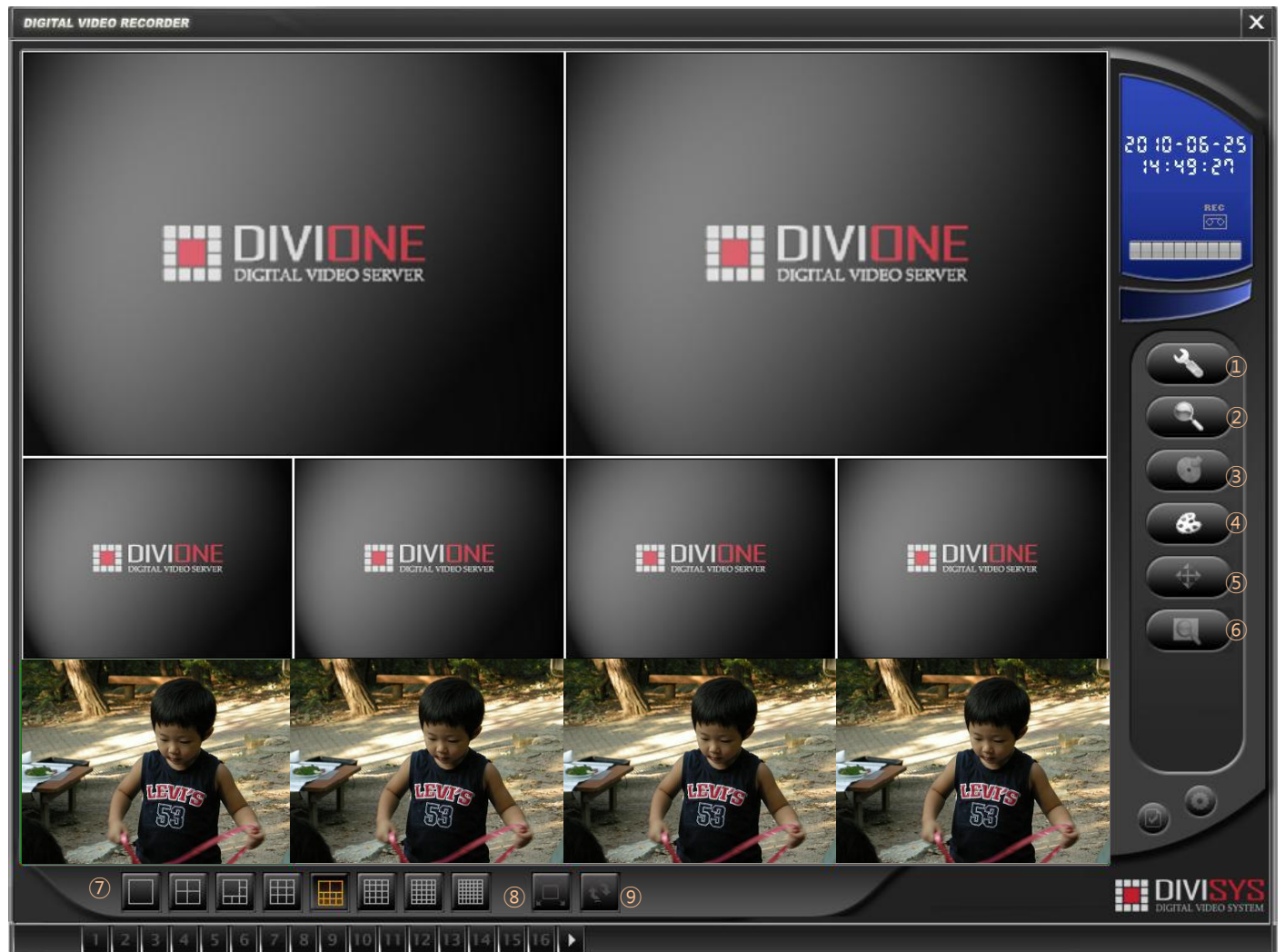


DIVIONE 시리즈 기본화면 버튼 설명



- ① 환경 설정 : 모션감지 설정, 카메라 이름 입력 등 시스템 전체적인 설정
- ② 검색 : 저장된 데이터 검색
- ③ 백업 : 저장된 데이터 백업
- ④ 색 조정 : 영상 색 조정
- ⑤ PTZ조정 : Pan-Tilt 카메라 조정
- ⑥ Emap : 지도 위에 카메라 위치를 표기 할 수 있습니다.
- ⑦ 분할화면 : 1,4,6,9,10,16,25,32 분할 화면 선택
- ⑧ 영상만을 전체화면에 보여줍니다.
- ⑨ 자동전환 기능 : 선택된 분할화면이 지정된 시간 이후 다음화면으로 전환 됩니다.

이 자세한 설명은 제품 CD 매뉴얼을 참고 하시기 바랍니다.

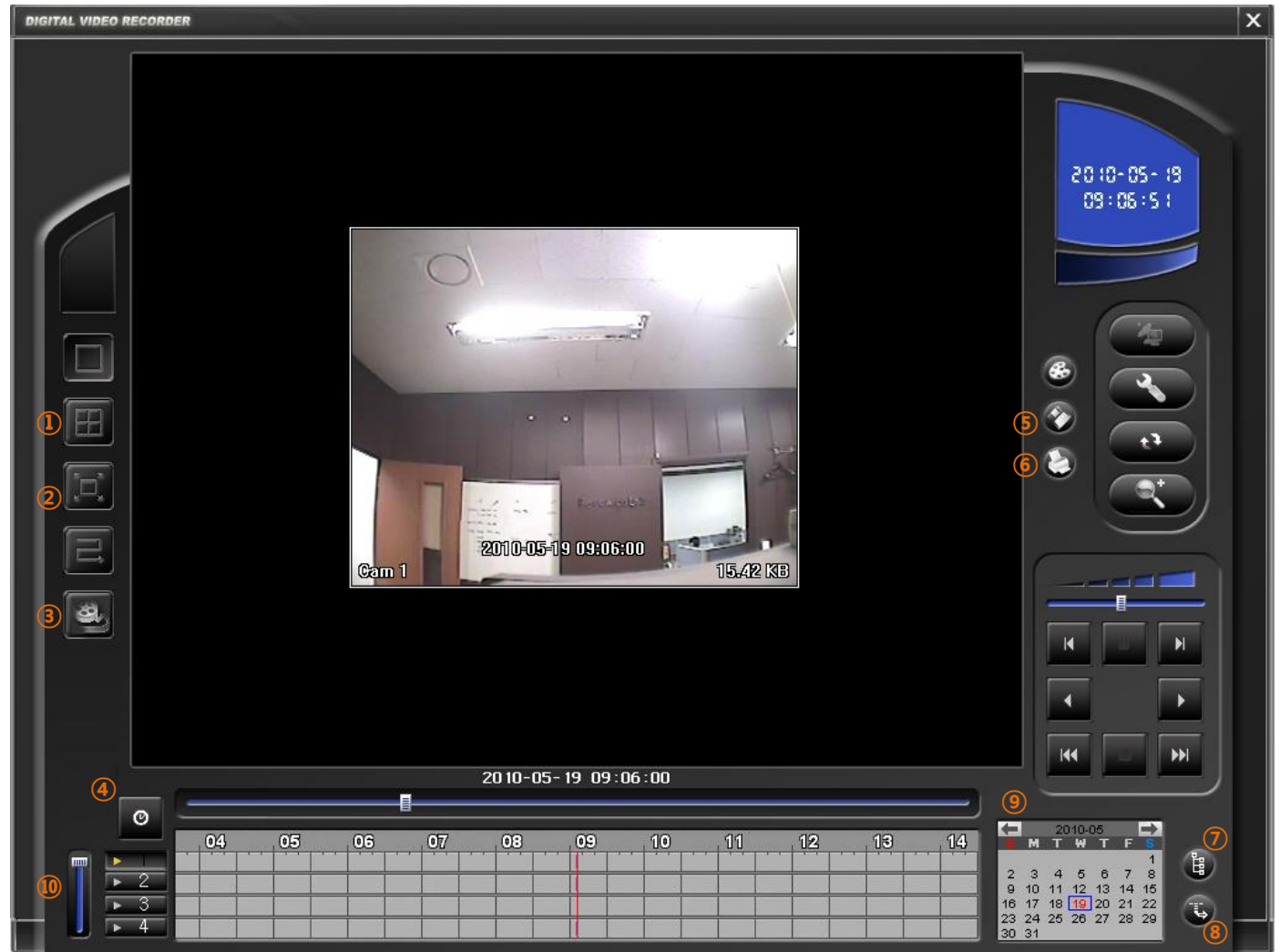
이 DVR 시스템 초기 아이디 패스워드

아이디 : admin

패스워드 : admin

DIVIONE 시리즈 검색 사용법 요약

●검색 메인 화면 버튼 사용법



⌂ 다분할 재생 4, 6, 9, 10, 16

⌂ 영상 전체 화면 보기

⌂ 선택 화면 재생 : 원하는 카메라만 선택하여 재생 가능.

버튼을 누르면 오른쪽과 같이 활성화가 되고 원하는 카메라 버튼을 누르고 재생을 하면 됩니다.



⌂ 시간단위 검색에서 초,분단위 검색을 하고자 할 때 누르면 바뀝니다.

⌂ 정지 화면 저장 : 현재 보여지고 있는 화면을 그림 파일로 화면 저장 가능

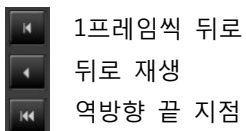
⌂ 정지 화면 프린트 : 현재 보여지고 있는 화면을 연결된 프린터로 출력을 할 수 있습니다.

⌂ 색인 : 중요 화면이나 위치를 등록하여 쉽게 찾을 수 있다.

⌂ 이동(GoTo) : 날짜, 시간, 카메라번호를 지정하여 바로 검색 할 수 있다

⌂ 달력 : 저장데이터가 있는 날은 빨간색으로 표시되며, 날짜를 클릭하면 해당일 저장 데이터 검색이 가능 합니다.

⌂ 카메라 번호 선택 1~16번 (32CH 시스템은 17~32번 활성화 된다.) 스크롤 사용 가능



1프레임씩 뒤로
뒤로 재생
역방향 끝 지점



멈춤 : 재생 중 현재 프레임에서 멈춤
정지 : 재생을 시작 했던 지점에서 정지

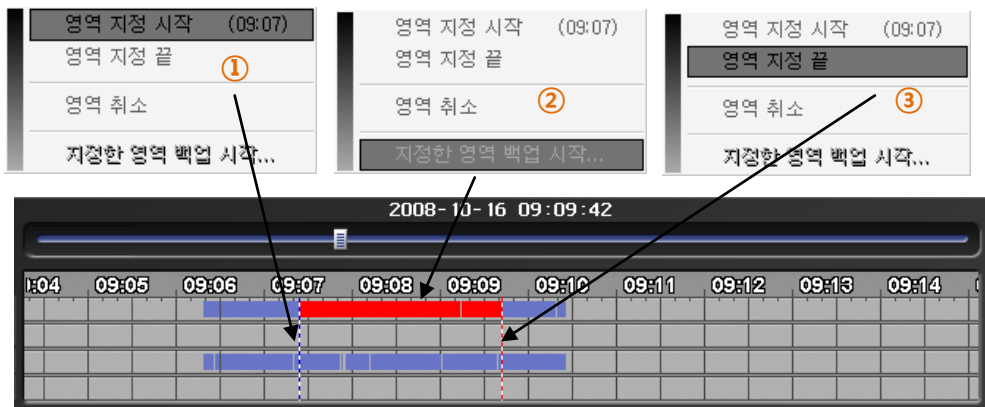
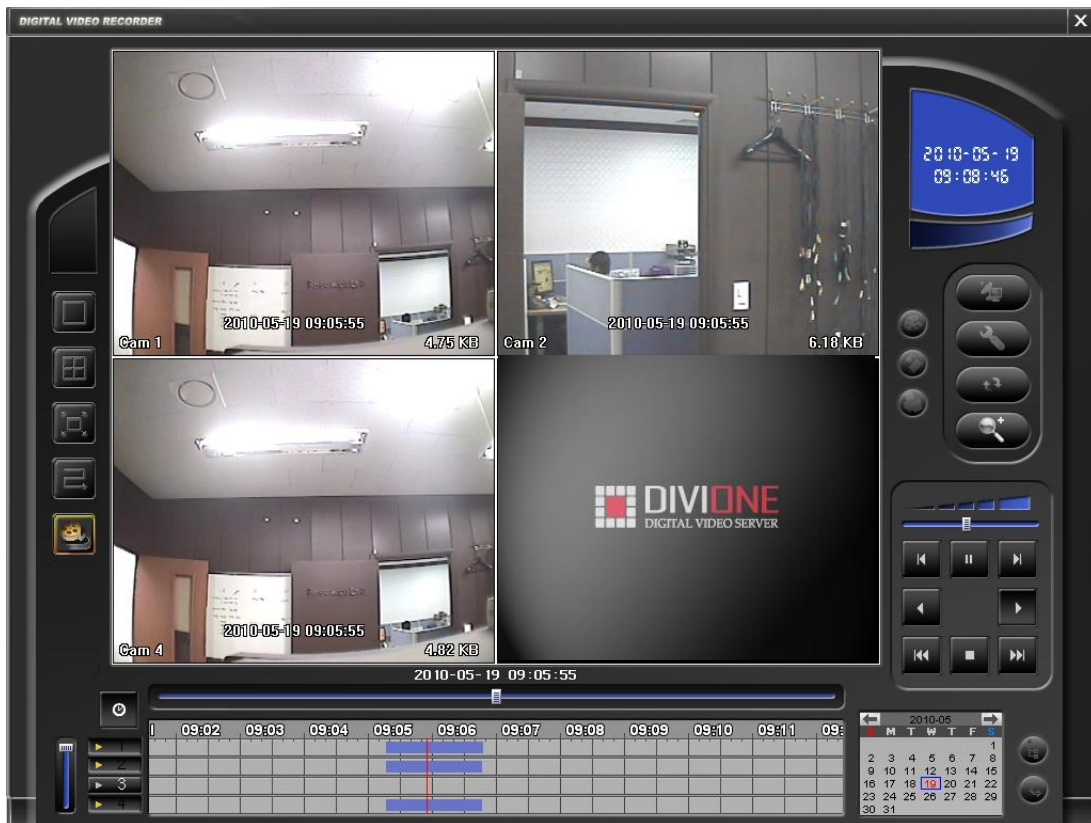


1프레임씩 앞으로
앞으로 재생
정방향 끝 지점



오른쪽으로 스크롤을 움직이면 재생 속도가 빨라 집니다.

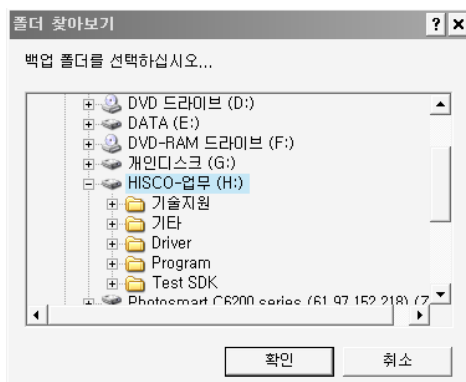
iU 검색에서 백업 사용법



① 저장 데이터 원하는 시작지점에 마우스 오른쪽을 클릭하면 위와 같은 미니 메뉴 바가 보이고 「영역 지정 시작」 선택을 한다.

② 다시 종료지점을 마우스 오른쪽으로 클릭하여 하여 「영역 지정 끝」을 선택한다.

③ 시작 지점과 종료 지점이 정해지면 저장 범위는 적색 굵은 바 표시로 나타나고 이때 다시 오른쪽 마우스를 클릭하여 「지정한 영역 백업 시작...」를 선택 하여 저장 경로를 지정 한다.



경로 선택을 하고 확인 버튼을 누르면 아래 그림처럼 백업 진행 창이 뜨고 파란색 게이지가 올라가 완료되면 창이 저절로 사라집니다.



지정된 경로에는 .EXE 파일이 생성 됩니다.

● 문제해결

DVR 시스템 사용에 대한 문제점에 대한 간단한 처리 방법입니다.

아래 사항 및 기타 사항에 대해 해결이 되지 않을 경우 DIVISYS 고객센터 **1688-8648**로 문의 하시기 바랍니다.

1. 전원이 들어오질 않습니다.

- DVR 파워케이블 연결 부분에 전원 스위치 부분이 ON이 되어 있는지 확인 합니다.
- 전원부분에 이상이 없다면 파워케이블 빼고 5분 정도 후에 다시 시도 합니다.
- 전면부 KEY를 돌리고 원위치 시켰는지 확인 합니다.

2. 팬틸트가 정상 동작을 하지 않습니다.

- DVR과 485 연결 케이블의 극성을 확인해 주시고 DVR 카메라 설정에서 팬틸트 카메라에 대한 설정이 맞는지 확인 해 주시기 바랍니다.

3. 카메라 영상이 나오지 않습니다,.

- 전체적으로 나오지 않는다면 카메라 전원 콘트롤러를 확인 합니다.
- 특정채널이 나오지 않는다면 해당 카메라 케이블을 나오고 있는 채널과 바꿔 연결하여 카메라가 불량인지 시스템의 해당 채널이 불량인지 확인 합니다.
- 위와 같이 확인 후에도 나오지 않는다면 고객센터로 문의 하시기 바랍니다.

4. 녹화가 되지 않습니다.

- 카메라 설정을 확인하고 이상이 없을 경우 고객센터로 문의 하시기 바랍니다.

5. 시스템 재 부팅 후 'File Check' 문구만 보이고 프로그램이 실행되지 않습니다.

- 시스템이 비정상 종료 이후에 나타나는 증상으로 저장된 파일들을 검사하는 단계입니다.
정상적인 부분이니 기다리시면 프로그램이 실행됩니다.
만약 현 상태로 멈춘다면 고객센터로 문의 하시기 바랍니다.

6. 시스템 재 부팅 후 'File check Error' 문구가 떴습니다.

- 저장 데이터에 손상이 되었습니다. 고객센터로 문의 하시기 바랍니다.

7. DVR의 암호를 잃어버렸습니다.

- 초기 아이디/암호는 admin/admin 입니다. 출고 시에는 암호 사용하지 않음으로 출고 됩니다.
아이디/암호를 바꾸신 경우는 꼭 메모를 하시고 잃어버리지 않도록 주의 하시기 바랍니다.