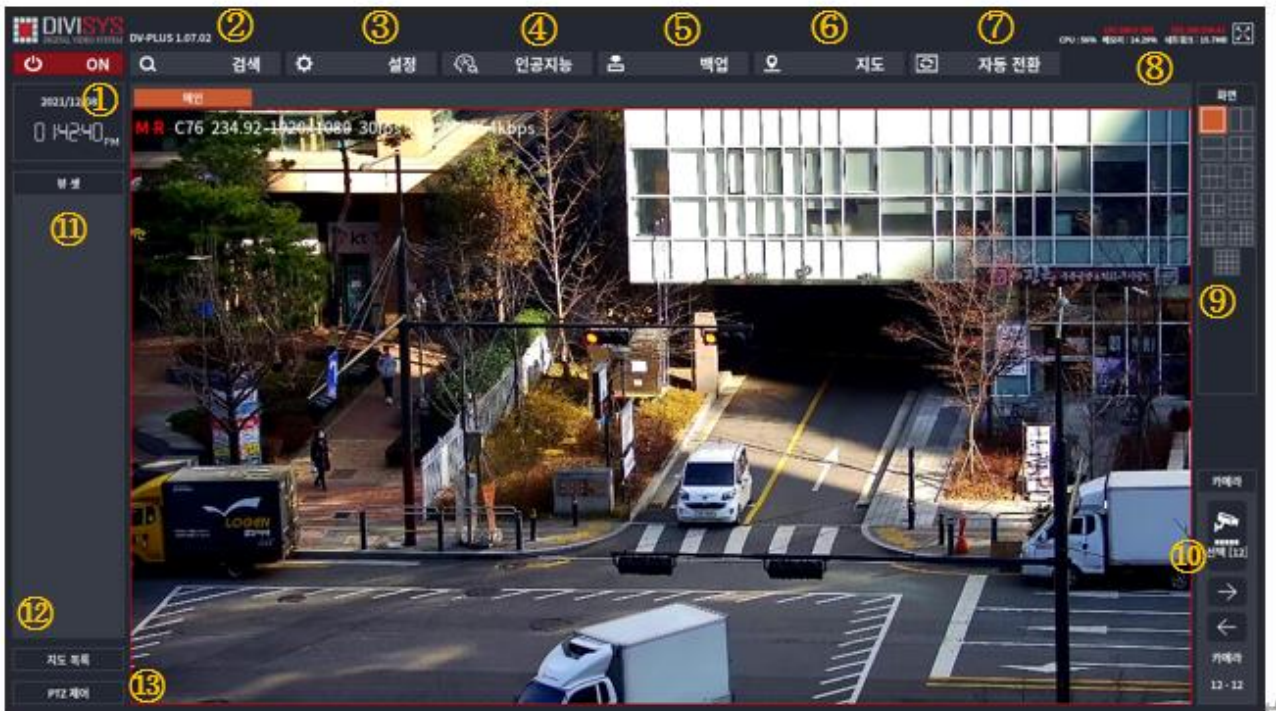


## DIVIPLUS Series

### 설치자 간편 매뉴얼



라이브



[그림 1]

- ① ON: 전원을 끄거나, 재부팅 할 수 있습니다.
- ② 검색 : 영상들을 검색을 지원합니다. (시간, 이벤트, 북마크, 썸네일, 스마트검색)
- ③ 설정 : NVR 의 설정창을 지원합니다.
- ④ 인공지능 : 인공지능 설정을 할 수 있습니다.
- ⑤ 백업 : 영상의 백업을 할 수 있습니다.
- ⑥ 지도 : 지도를 등록하여 확인할 수 있습니다.
- ⑦ 자동전환 : 화면을 자동 전환할 수 있습니다.
- ⑧ 장비의 상태를 확인 할 수 있습니다.
- ⑨ 채널에 따라 화면분할을 할 수 있습니다. (1 분할, 2 분할, 4 분할, 6 분할, 7 분할, 9 분할, 10 분할, 13 분할, 16 분할, 20 분할, 25 분할, 36 분할, 49 분할, 64 분할)
- ⑩ 카메라를 선택 및 카메라의 번호를 알 수 있습니다. 다음 분할 페이지로 이동
- ⑪ 뷰셋: 뷰셋에 등록되어 있는 카메라의 리스트를 확인할 수 있습니다.
- ⑫ 지도목록 : 지도목록을 볼 수 있습니다.
- ⑬ PTZ 제어 및 프리셋 투어 기능을 동작할 수 있습니다.

### NVR 네트워크 설정

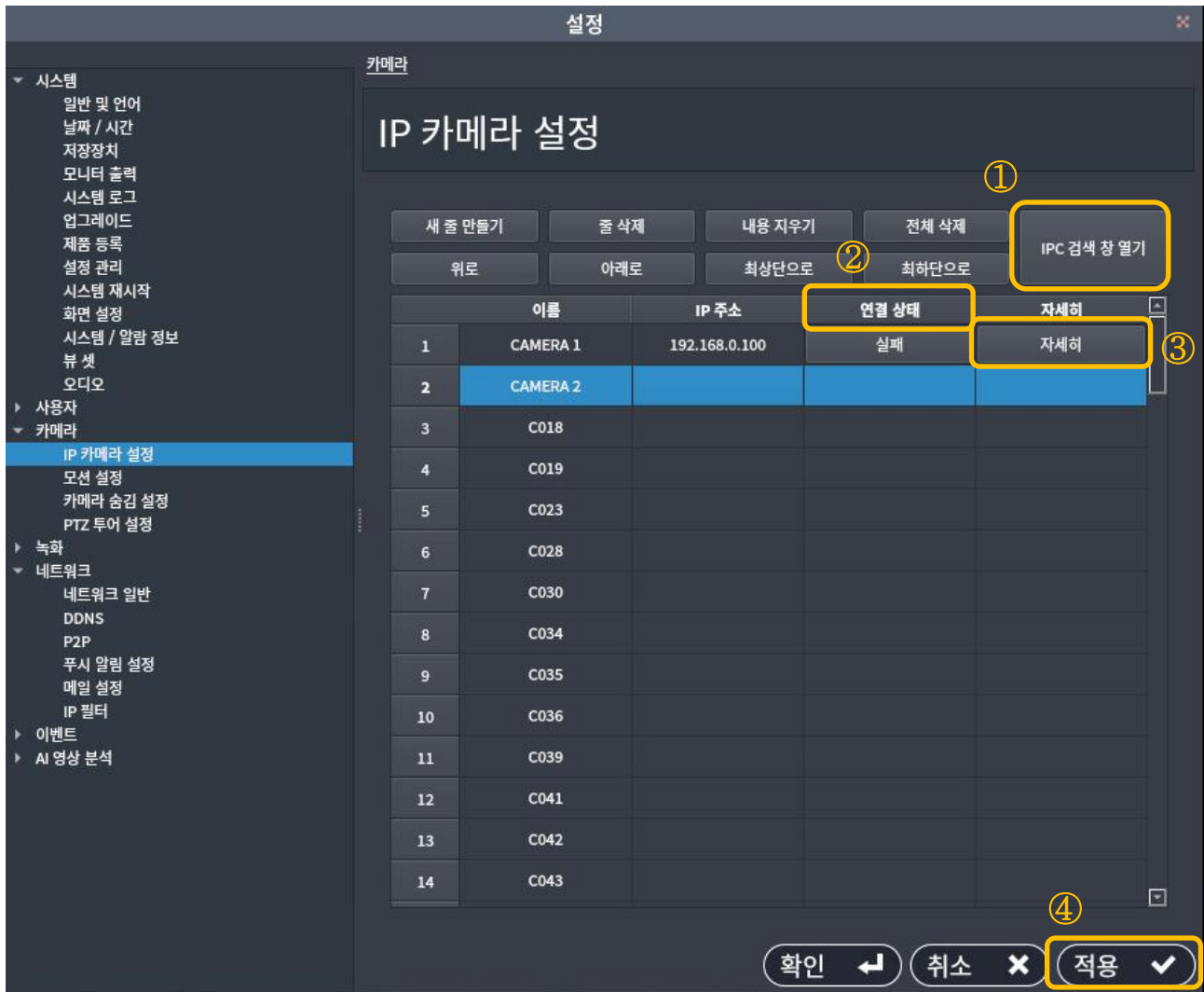


[그림2]

- ① LAN Card 선택 (1개일 경우 선택 필요 없음)
- ② IP주소 등록 (DNS는 외부망을 사용하지 않을 경우 기본 값을 사용하여도 됩니다.)

※ 네트워크설정 창에서 핑테스트 및 인터넷연결 확인, 웹페이지 연결이 가능하다.

IP CAMERA 설정



[그림3]

IP Camera를 등록하는 창입니다.

수동 입력의 경우

IP주소란에 Camera IP를 입력 후에 ③자세히 버튼을 눌러 정보를 입력합니다.  
 정보 입력후에 ④적용 버튼을 누르면 등록창을 나가지 않고 카메라 연결을 시도합니다.  
 이때 ②연결상태 버튼을 누르면 연결상태 정보가 갱신이 됩니다. 실패 -> 성공

자동 입력의 경우

그림3의 ①IPC검색창열기

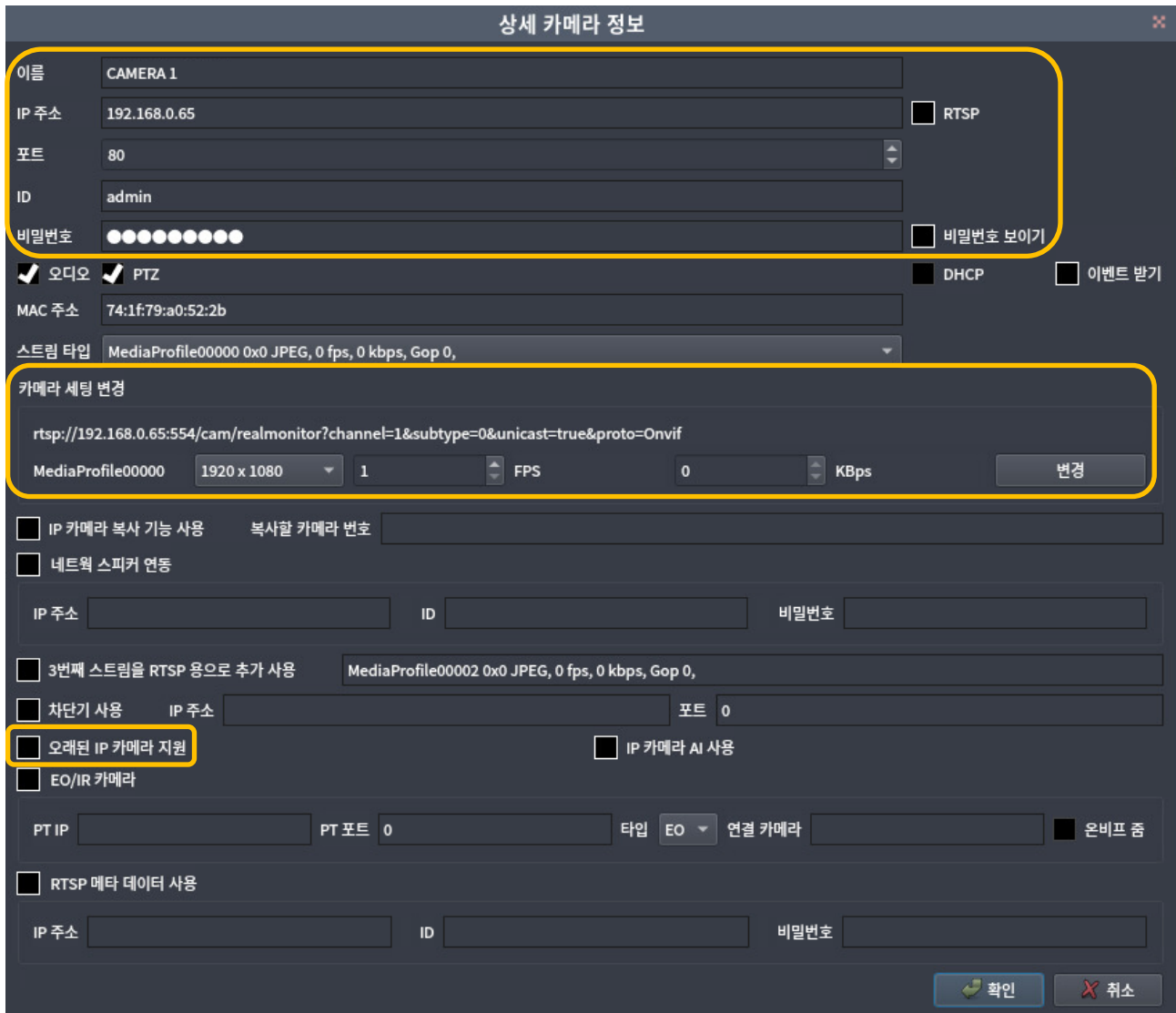


[그림4]

- ① 네트워크 상에 연결된 IP Camera를 검색합니다. 등록하지 않는 카메라만 검색이 가능합니다.
- ② IP필터링을 이용하여 해당 NVR에 등록할 카메라 대역만 검색도 가능 합니다.
- ③ 카메라의 ID/PASS를 일괄적으로 변경이 가능 합니다. (모든 카메라에 적용되며, 일부 변경이 필요한 경우는 상세카메라 정보에서 변경 가능)
- ④ 등록할 카메라를 선택할 수 있습니다. 선택 완료 후 '카메라등록' 버튼을 누르면 등록이 완료됩니다.

※ IP주소 탭을 누르면 오름, 내림차순 정렬 가능하다.

그림3의 ③자세히



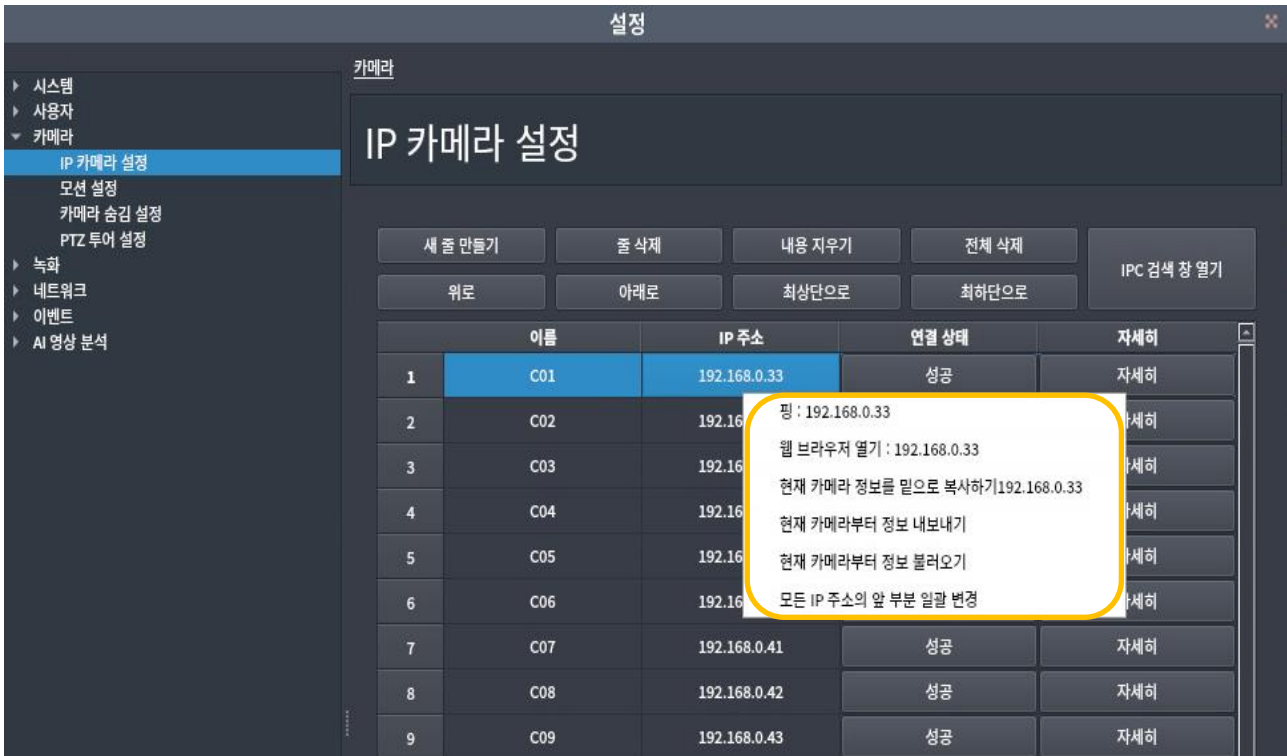
[그림5]

IP Camera 이름, 주소, ID/PASS 수정  
 RTSP사용의 경우 'RTSP' 체크  
 비밀번호 확인의 경우 '비밀번호 보이기'

카메라 세팅 변경  
 카메라의 해상도, FPS, 비트레이트를 변경할 수 있습니다.  
 구형 카메라의 경우 '오래된 IP Camera 지원' 선택이 필요할 수 있습니다.

※ 기타 설정은 전체 메뉴얼에서 확인할 수 있습니다.

IP Camera 관리



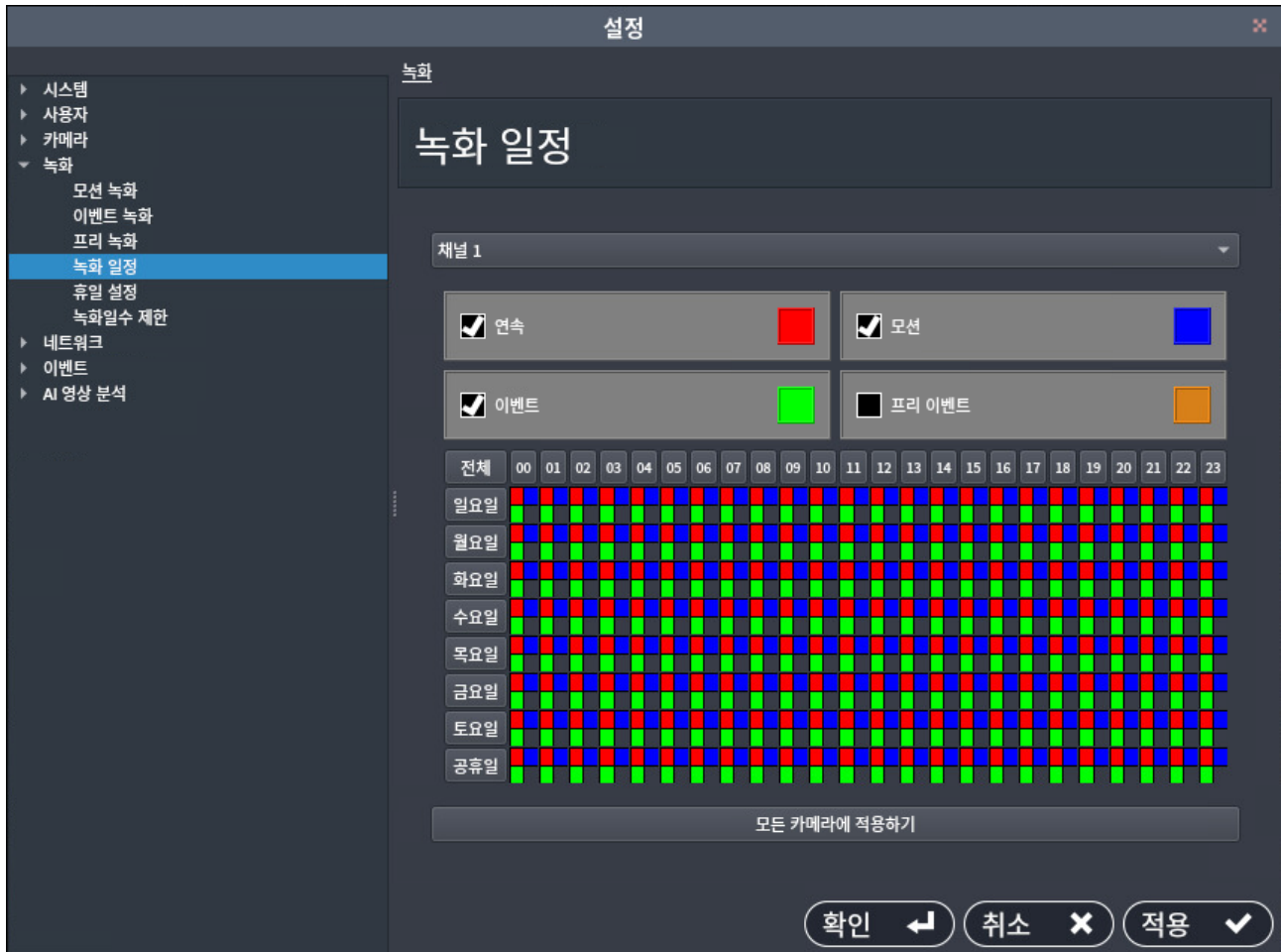
[그림6]

- 새 줄 만들기 : 선택한 채널(번호) 위에 새 줄을 추가할 수 있습니다.
- 줄 삭제 : 선택한 채널(번호)를 삭제할 수 있습니다.
- 내용 지우기 : 선택한 채널(번호)은 유지한채 카메라 정보만 지울 수 있습니다.
- 전체 삭제 : 등록된 모든 카메라의 내용을 삭제할 수 있습니다.
- 위로/아래로/최상단으로/최하단으로 : 카메라의 위치를 자유롭게 이동할 수 있습니다.

※ IP주소 마우스 우클릭

- 핑 test : 해당 카메라의 통신상태를 체크 합니다.
- 웹브라우저 열기 : 해당 카메라의 웹페이지에 접속 (카메라의 방식에 따라 지원되지 않는 경우도 있습니다.)
- 현재카메라정보를 밑으로 복사하기 : 해당 정보를 아래에 전체 복사할 수 있습니다.
- 현재카메라부터 정보 내보내기 : 카메라의 등록 정보를 USB로 내보낼 수 있습니다.
- 현재카메라부터 정보 불러오기 : 카메라의 등록 정보를 USB에서 불러올 수 있습니다.
- 모든 ip주소 앞부분 일괄 변경 : 등록된 모든 카메라의 ip주소 앞자리를 편리하게 변경할 수 있습니다.

### 녹화 설정



연속 : 상시 녹화

모션 : 움직임감지 녹화

이벤트 : 이벤트 발생 녹화

프리이벤트 : 모션 또는 이벤트 발생 전 녹화

알람 설정의 경우 '이벤트' 설정을 합니다.

영상 분석 기능 사용의 경우 '이벤트,모션' 설정을 합니다.

**※ 기타 설정은 전체 매뉴얼 또는 사용자 간편 매뉴얼을 참조 바랍니다.**